

# DAVI

## MAV

3 Rolos



# Missão

## 01

Trabalhamos arduamente para sermos o parceiro de eleição sempre que as empresas necessitam de calandrar Chapas e Secções Metálicas. Esforçamo-nos por estar ao lado dos clientes em qualquer trabalho de calandragem que tenham que efetuar.

## 02

Este objetivo tem raízes profundas no passado, com os desafios de calandragem que ultrapassámos na nossa história desde 1966, estudando as necessidades específicas dos clientes e encontrando a melhor forma de prosseguirmos juntos.

## 03

Este objetivo é muito claro hoje: a nossa missão diária é apoiar os nossos clientes actuais e investir em pesquisa e desenvolvimento para estarmos na vanguarda da inovação em calandragem.

## 04

Este objetivo estabelece projectos claros para o futuro: a nossa solidez financeira e a nossa estrutura sólida garantem a continuidade da nossa atividade e o apoio que poderemos dar, tanto em termos de serviço como de novas soluções.

# DAVI

Davi é, desde mais de uma década, o maior fabricante mundial de calandras, roadoras de perfis, linhas de alta produtividade e máquinas de calandragem personalizadas, em termos de volume de vendas, funcionários, gama, produção, património e classificação.

De facto, a Davi foi premiada como 'Prime Company' e recebeu a máxima fiabilidade comercial pela Dun & Bradstreet e possui todas as certificações ISO (Qualidade ISO 9001, Ambiente ISO 14001, Segurança ISO 45001).

Desde 1966, a Davi tem-se empenhado na Pesquisa e Desenvolvimento com o objetivo de encontrar as melhores soluções de calandragem para o mercado global.

A sede da Davi está localizada em Itália, onde todas as roadoras de chapa e de perfis são fabricadas e depois entregadas em todo o mundo, enquanto a rede de vendas e serviços é composta por duas filiais nos Estados Unidos e China e mais de uma centena de revendedores nos cinco continentes.

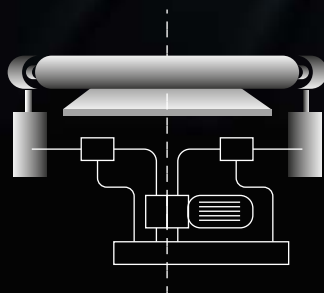


# MAV - 3 Rolos com Eixes Variáveis Calandra de Chapas

O princípio de funcionamento é  
conceitualmente semelhante ao de uma  
prensa, com o rolo superior pressionando a placa  
entre os dois rolos laterais, mas a MAV é muito mais  
flexível e precisa

## Melhor Paralelismo dos Rolos

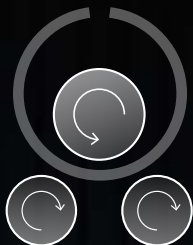
graças ao sistema  
patenteado  
Servo-Tronic®



## Grande Operacionalidade e Facilidade de Manutenção

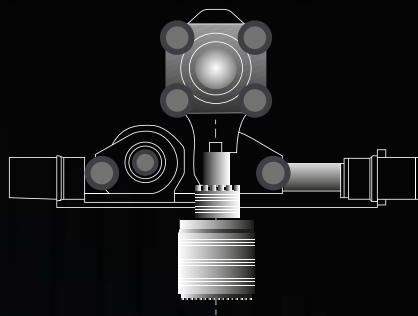
graças à configuração  
múltipla das caixas  
de velocidades





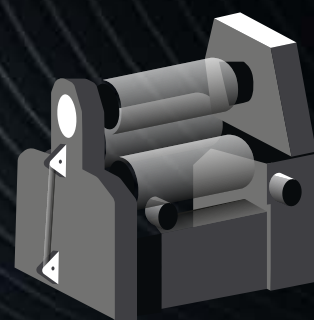
### **A Borda Reta mais Curta e Operações mais Seguras**

graças ao torque de transmissão ideal e à sincronização dos rolos



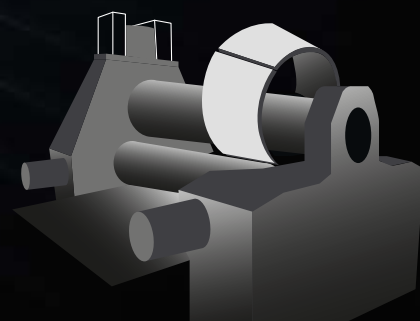
### **Máxima Flexibilidade**

graças a 3 rolos motorizados com caixas de engrenagens planas



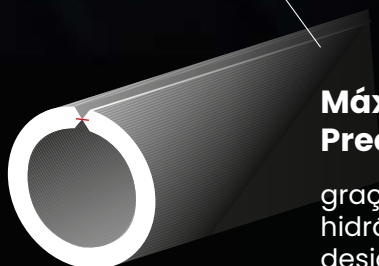
### **Desempenho Superior de Re-Calandragem**

graças à estrutura robusta e compacta



### **Capacidade Superior de Calandragem de Cones**

graças a 3 rolos inclináveis



### **Máxima Precisão**

graças à simetria hidráulica e ao design dos cilindros laterais

# A Borda Reta mais Curta e Operações mais Seguras

**Graças ao torque de transmissão ideal e à sincronização dos rolos, o MAV mantém a maior aderência possível na chapa.**

Particularmente numa máquina de 3 rolos, é de extrema importância manter o máximo de aderência possível na placa. Com rolos superiores e laterais motorizados como padrão, a tecnologia Davi all-rolls-drive garante a transmissão ideal do torque para a chapa e a distribuição entre os motores hidráulicos.

Graças a este sistema inovador, a máquina não necessita de ter qualquer freio mecânico instalado. Assim, a velocidade dos rolos é sincronizada de forma automática e hidráulica, o que permite obter o melhor resultado no produto final: de facto, a chapa pode ser sempre posicionada no ponto tangente para obter a borda reta mais curta. Durante a fase de pré-calandragem, todas estas características evitam qualquer possível deslizamento ou caída da placa.

Por último, mas não menos importante, os 3 rolos motorizados permitem que o rolo superior e o rolo lateral quase se sobreponham durante a pré-calandragem, garantindo a máxima precisão.



# Desempenho Superior de Re-calandragem

A estrutura robusta e compacta constitui, efetivamente, a espinha dorsal da máquina. Todas as tensões durante a formação da chapa devem ser suportadas por este componente crítico e, eventualmente, transmitidas para as fundações.

As máquinas Davi apresentam a estrutura maior e mais compacta do mercado, o que permite melhorar a rigidez da ligação ao solo, bem como a estabilidade da máquina, aumentar o curso disponível dos rolos laterais (aumentando assim a distância máxima entre eixos), construir umas fundações muito mais rasas, devido às vigas de reforço instaladas entre as estruturas laterais (design intra-estructuras) em vez da plataforma de base.





# Capacidade Superior de Calandragem de Cones

Graças aos três rolos totalmente inclináveis, a MAV torna a operação de calandragem de cones tão precisa e exacta possível. A configuração das caixas de velocidades montadas em eixos pendulares da Davi permite uma inclinação sem stress dos rolos até 100 mm a cada 3 metros de comprimento dos rolos.

A Davi MAV garante um desempenho sem iguais na calandragem contínua de cones.

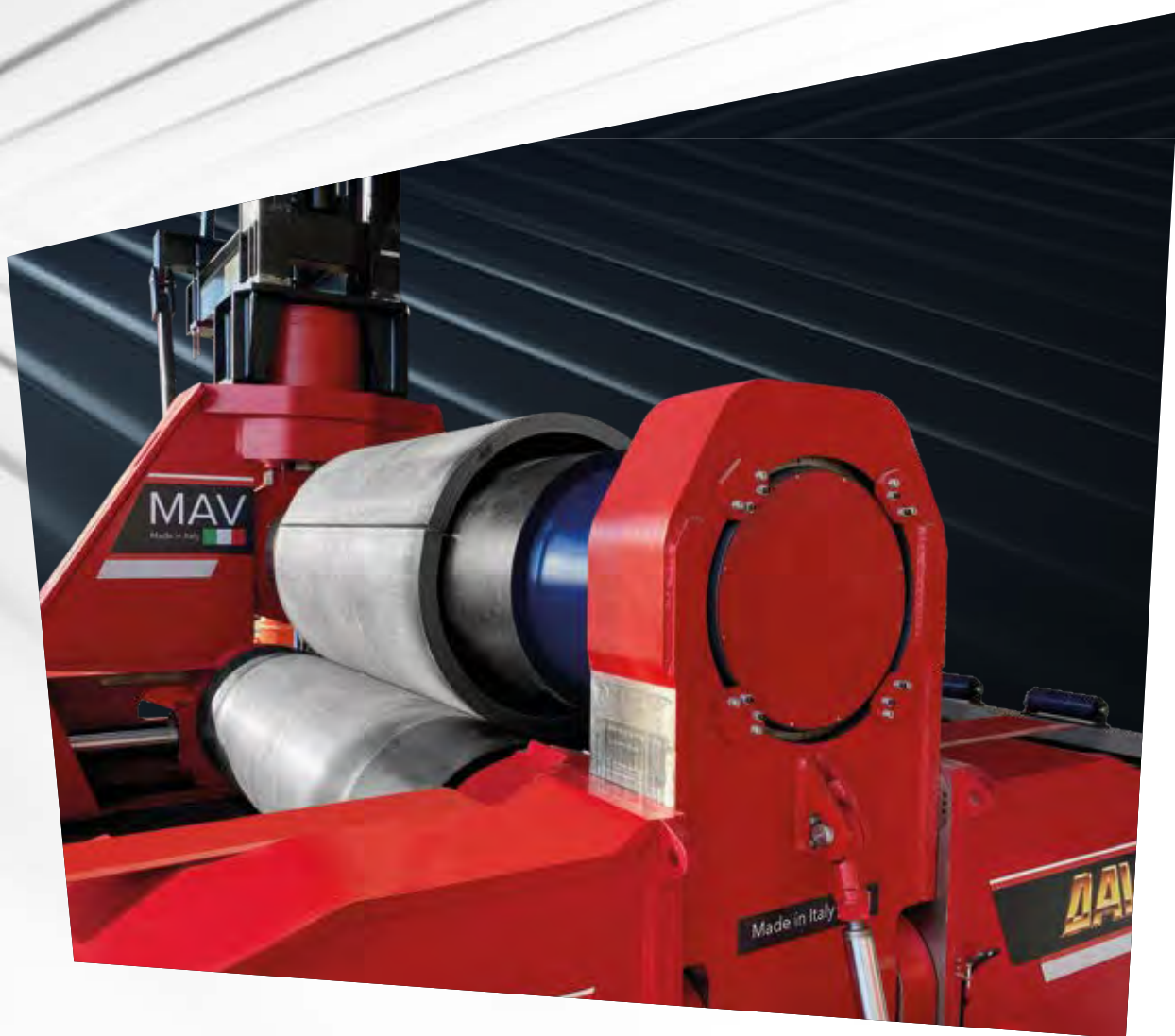


# Máxima Precisão

Ao contrário de outras soluções no mercado, os cilindros da Davi são montados dentro da estrutura e mantidos em posição apoiando-se em grandes placas da estrutura, em vez de múltiplos parafusos. Assim, não é necessário limitar a força disponível para os cilindros, obtendo-se assim o máximo desempenho ao calandrar peças com diâmetros mais apertados.

A total simetria hidráulica é uma característica exclusiva da Davi que, ao contrário de outras soluções disponíveis no mercado, não precisa uma atuação contínua do sistema de paralelismo dos rolos controlado eletronicamente, o que beneficia a precisão da calandragem e a durabilidade do equipamento.

De facto, ao exercer a mesma força (cilindros com o mesmo deslocamento) da mesma forma ("push-push" ou "pull-pull") nas duas extremidades do rolo superior, a Davi MAV garante uma distribuição de carga perfeitamente uniforme ao longo da chapa a ser calandrada para alcançar o melhor resultado em todas as condições.

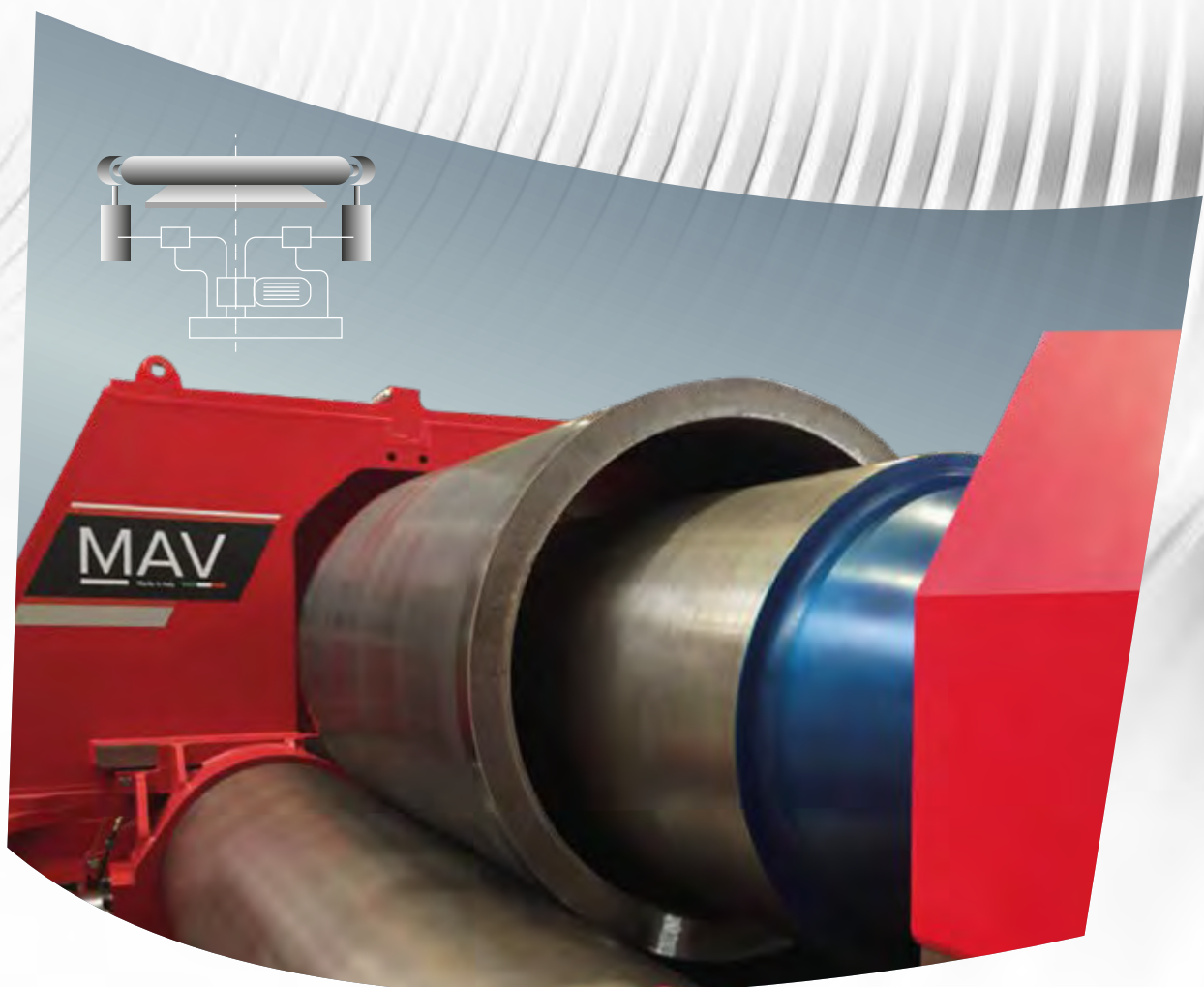


# O Melhor Paralelismo dos Rolos

**O movimento dos rolos é acionado por cilindros hidráulicos instalados nas duas extremidades da máquina, graças ao sistema patenteado Servo-tronic®.**

O sistema patenteado Servo-Tronic® mantém os rolos da máquina sempre paralelos, graças ao seu duplo sistema de controlo do paralelismo, independente mas integrado. De facto, o óleo que alimenta cada cilindro dos rolos é mantido mecanicamente à mesma pressão e ao mesmo fluxo de massa hidráulica, graças a grupos e circuitos de bombagem dedicados, apoiados por electroválvulas responsáveis apenas pela regulação fina. Desta forma, mesmo em caso de falha eletrónica, o paralelismo dos rolos é mantido hidráulicamente e mecanicamente e a máquina pode continuar a funcionar com excelentes resultados.

O Servo-Tronic® permite obter a máxima precisão no posicionamento dos rolos, menor dependência da eletrónica com um maior tempo de funcionamento em caso de avaria da mesma e as melhores tolerâncias geométricas na peça a trabalhar. O MAV também garante a melhor operacionalidade e facilidade de manutenção graças a uma configuração com múltiplas caixas de velocidades.



# Apoio ao cliente

## Suporte Remoto

A equipa especializada da Davi pode ligar-se remotamente a todos os lados do mundo e melhorar o tempo de funcionamento do cliente



## No local

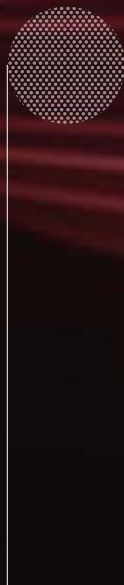
A intervenção no local pode ser realizada tanto em máquinas Davi como em outras marcas: da instalação ao comissionamento, do treinamento até a manutenção preventiva

# Produção em números



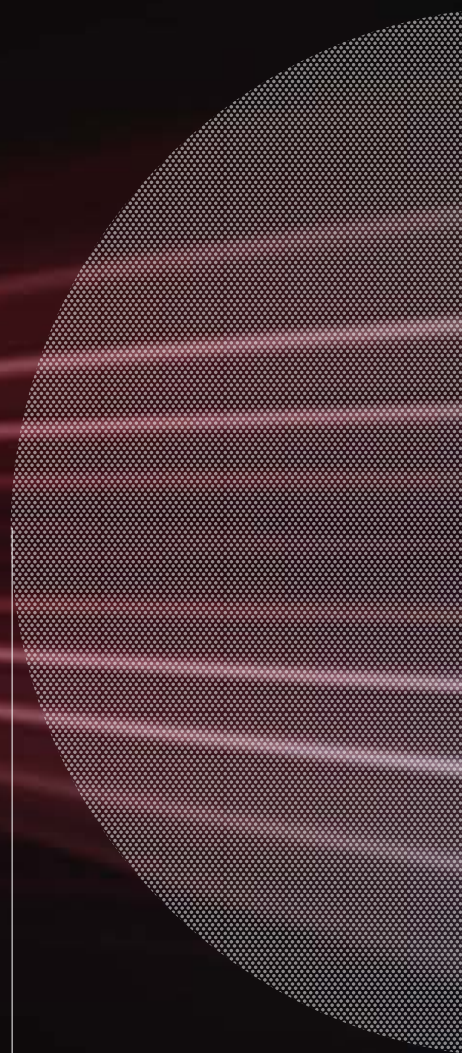
**100**

Calandras e roladoras de perfis sempre disponíveis para pronta entrega



**300**

Calandras e roladoras de perfis produzidas anualmente



**10,000**

Mais de 10,000 Calandras e roladoras de perfis instaladas em todo o mundo



# Pesquisa e Desenvolvimento

## Desafios Diários de Engenharia

As equipas técnicas e de vendas da Davi estão sempre prontas para trocar ideias com os clientes, de modo a obterem uma compreensão completa do desafio que precisa enfrentar. Davi R&D quer mais, e esforça-se para oferecer soluções inovadoras para problemas que os clientes nem sequer pensaram!





# Controlo Total do Sistema de Produção

Para obter uma gestão completa de todo o processo de fabricação, desde muitos anos a Davi criou uma sólida parceria com fornecedores, empresas de alto nível com fabricas de produção nas áreas mais qualificadas de Itália.

Ao longo de todo o processo, a Davi está empenhada em assegurar um Controlo de Qualidade Integrado com o objetivo de garantir os mais elevados padrões de qualidade do mercado.



P 07/23

# DAVI

[www.davi.com](http://www.davi.com)

**DAVI - PROMAU SRL**

via Civinelli, 1150 - 47522 Cesena (FC) Italy  
T: +39 0547 319611 - [davi-sales@davi.com](mailto:davi-sales@davi.com)

**DAVI INC.**

15107, Surveyor Boulevard, Addison, TX - 75001  
Ph. (972) 661-0288 - [davi-inc@davi.com](mailto:davi-inc@davi.com)

**DAVI SHANGHAI**

中国上海市闵行区古北路1699号1608室  
电话: +86 21 6488 3162 - [davi-shanghai@davi.com](mailto:davi-shanghai@davi.com)

