

DAVI

MCB

4 Rouleaux



Mission

01

Nous nous efforçons d'être le partenaire de choix des entreprises qui ont besoin de roulage des tôles et des cintrage des profilés métalliques. Nous nous efforçons d'être aux côtés de nos clients pour tous les travaux de roulage qu'ils doivent effectuer.

02

Cet objectif a des racines profondes dans le passé, avec les défis de roulage que nous avons surmontés au cours de notre histoire depuis 1966, en étudiant les besoins spécifiques des clients et en trouvant la meilleure façon de continuer ensemble.

03

Cet objectif est très clair dans le présent : notre tâche quotidienne est de soutenir nos clients actuels et d'investir dans la recherche et le développement pour être à la pointe de l'innovation dans le domaine du roulement.

04

Cet objectif fixe des projets clairs pour l'avenir: notre solidité financière et notre structure solide garantissent la continuité de nos activités et le soutien que nous pourrons apporter en termes de service et de nouvelles solutions.

DAVI

Davi est depuis plus d'une décennie le plus grand fabricant mondial de rouleuses de tôle, de cintruses de profils, de lignes à haute productivité et de machines de roulage personnalisées en termes de volume de ventes, d'employés, de gamme, de production et d'évaluation. En fait, Davi a reçu le prix "Prime Company" et la fiabilité commerciale maximale de Dun & Bradstreet et détient toutes les certifications ISO (qualité ISO 9001, environnement ISO 14001, sécurité ISO 45001).

Depuis 1966, Davi s'est engagé dans la recherche et le développement dans le but de trouver les meilleures solutions de roulage pour le marché mondial.

Le siège social de Davi est situé en Italie, où toutes les rouleuses de tôles et cintruses de profils sont fabriquées et livrés dans le monde entier. Le réseau de vente et de service est composé de deux succursales aux États-Unis et en Chine et plus d'une centaine de revendeurs sur les cinq continents.



MCB - 4 Rouleaux Rouleuses

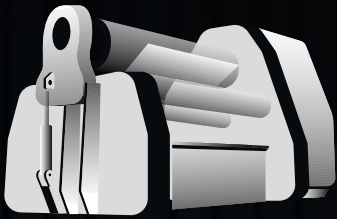
Lorsque la répétabilité, la productivité et la facilité d'utilisation sont essentielles, la machine à 4 rouleaux est la technologie de choix.



EXTREME
IRoll

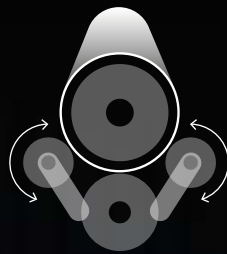
La nouvelle Frontière du Système de Contrôle

Console ergonomique et interface haute résolution pour un débit maximisé grâce à Davi AI (Intelligence Artificielle)



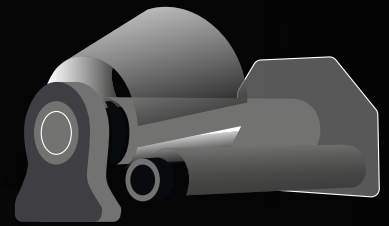
Bord Droit la plus Courte

grâce à un châssis robuste et fermé



Diamètres les plus Serrés Possibles

grâce aux guides planétaires



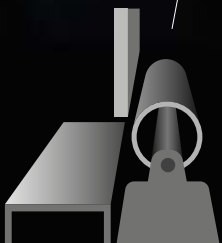
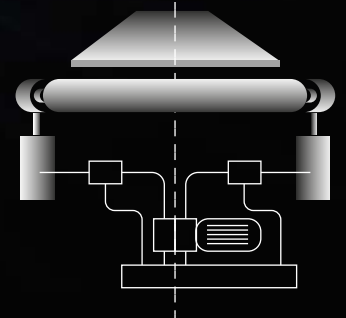
Capacité de Basculement plus Élevée

grâce à la disposition des boîtes de vitesses pendulaires



Meilleur parallélisme des Rouleaux

grâce au système breveté Servo-Tronic®



Rouleuse Prêt pour une Mise à Jours

grâce au plus haut niveau de personnalisation du marché



Grande Facilité d'Utilisation et de Maintenance

grâce à la nouvelle conception de la machine

Bord Droit la Plus Courte

Cadre robuste, compact et fermé pour garantir la stabilité de la machine, minimiser les déformations et obtenir une fosse beaucoup moins profonde.

Le bâti constitue en fait la colonne vertébrale de la machine. Les contraintes générées pendant le roulage des toles doivent être supportées par ce composant critique et, en fin de compte, transmises aux fondations. Ce cadre robuste et fermé est l'une des principales caractéristiques qui permettent à Davi MCB d'obtenir l'extrémité plate la plus courte.

Les machines Davi sont dotées du châssis le plus compact et le plus fermé du marché, ce qui permet d'améliorer la rigidité de la connexion au sol ainsi que la stabilité de la machine, et de construire une fosse beaucoup moins profonde et moins coûteuse, grâce à des poutres de renforcement installées entre les châssis (conception intra-châssis) plutôt que sur la plate-forme de base.

Sur la base d'études approfondies de la méthode des éléments finis (FEM) menées par Davi R&D, il a été observé que le cadre est particulièrement soumis à des contraintes lors du croquage. La conception exclusive de Davi se caractérise par une rigidité beaucoup plus élevée de la structure globale, garantissant ainsi une précision maximale, même lors des opérations de croquage et de re-rolling les plus exigeantes.



Diamètres les Plus Serrés Possibles

La puissance de roulage d'une machine à 4 rouleaux est exercée sur la tôle par deux rouleaux latéraux. Contrairement à d'autres solutions sur le marché, la conception exclusive de Davi prévoit un actionnement planétaire des rouleaux latéraux. Au lieu d'être guidé de haut en bas, le mécanisme tourne autour d'un point de pivotement.

Grâce à ce système, Davi MCB garantit des performances maximales grâce à l'effet multiplicateur de la force par le bras de levier (distance entre le point de pivotement et le point d'application de la force du cylindre), une déflexion réduite du rouleau supérieur due à l'application circulaire de la force et la formation des diamètres les plus serrés grâce à une géométrie favorable (avec des rouleaux latéraux enveloppant les boîtes de petit diamètre).





Meilleur Parallélisme des Rouleaux et Plus Grande Capacité de Basculement

Le système breveté Servo-Tronic® maintient les rouleaux de la machine toujours parallèles grâce à son double système de contrôle du parallélisme, indépendant mais intégré. Ce système comprend des groupes de pompage et des circuits dédiés qui garantissent que chaque cylindre reçoit de l'huile à la même pression et au même débit massique, avec des électrovannes pour le réglage fin uniquement.

De cette façon, même en cas de défaillance de l'électronique, le parallélisme des rouleaux est maintenu hydrauliquement et mécaniquement et la machine peut continuer à fonctionner avec d'excellents résultats.

La configuration des réducteurs Davi montés sur arbre pendulaire permet d'incliner sans contrainte les rouleaux jusqu'à 100 mm tous les 3 mètres de longueur de rouleaux.

Meilleure Opérabilité et Facilité d'Entretien

La conception améliorée de la machine permet d'accroître l'opérabilité tout au long du processus, en fournissant un étrier renforcé avec de grands points de pivotement pour réduire les déflexions du rouleau supérieur et des châssis compacts pour éjecter facilement la pièce formée et pour réaliser des cônes extrêmes sans interférence.

Les guides planétaires réduisent considérablement la maintenance de la machine, grâce à l'absence de lubrification régulière et aux mouvements sans frottement, ainsi qu'à l'efficacité énergétique et à la durabilité maximales, avec l'élimination du risque d'usure des guides à l'échelle de l'usine.



Mises à Jour

Les machines Davi MCB sont équipées de systèmes de contrôle de pointe, spécialement conçus par le département R&D de Davi pour vous aider à tirer le meilleur parti de votre rouleuses à 4 rouleaux.

Même les solutions des machines de petite et moyenne capacité peuvent être entièrement personnalisées pour mieux soutenir les exigences de production et les secteurs industriels les plus divers.

Grâce à la CNC Davi Industry 4.0, tous les opérateurs, même les plus inexpérimentés, auront enfin la capacité de respecter les tolérances requises avec une répétabilité maximale : un véritable coup de pouce à votre compétitivité.

De plus, tous les systèmes CNC Davi sont extensibles pour permettre l'installation ultérieure d'équipements auxiliaires (tels que des supports verticaux et latéraux, des chargeurs à portique, etc.) à tout moment.



Customer support

Support à distance

L'équipe spécialisée de Davi peut se connecter à distance avec tous les coins du monde et améliorer le temps de fonctionnement du client.



Sur site

Les interventions sur site peuvent être effectuées sur les machines Davi et d'autres marques: de l'installation à la mise en service, de la formation à la maintenance préventive.

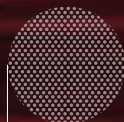


La Production en chiffres



100

Rouleuses de tôles et cintruses de profils toujours disponibles et prêts à être livrés



300

Rouleuses de tôles et cintruses de profils produits chaque année

10,000

Plus de 10,000 Rouleuses de tôles et cintruses de profils installés dans le monde entier



Recherche et Développement

L'ingénierie des défis quotidiens

Les équipes commerciales et techniques de Davi sont toujours prêtes à échanger des idées avec les clients, afin d'obtenir une compréhension complète des défis qu'ils doivent relever. La R&D Davi en veut toujours plus et s'efforce d'offrir des solutions innovantes à des problèmes auxquels les clients n'ont même pas pensé!





Afin d'obtenir une gestion complète du processus de fabrication, Davi a créé depuis de nombreuses années un partenariat solide avec des fournisseurs, des entreprises de haut niveau ayant des sites de production dans les régions les plus qualifiées d'Italie.

Tout au long du processus, Davi s'engage à assurer un contrôle de qualité intégré dans le but de garantir les normes de qualité les plus élevées sur le marché.



F 07/23



www.davi.com

DAVI – PROMAU SRL
via Civinelli, 1150 - 47522 Cesena (FC) Italy
T. +39 0547 319611 - davi-sales@davi.com

DAVI INC.
15107, Surveyor Boulevard, Addison, TX - 75001
Ph. (972) 661-0288 - davi-inc@davi.com

DAVI SHANGHAI
中国上海市闵行区古北路1699号1608室
电话: +86 21 6488 3162 - davi-shanghai@davi.com

